

СДЕЛАНО ИЗ ORTEX

окна, двери, балконы



Базовые решения

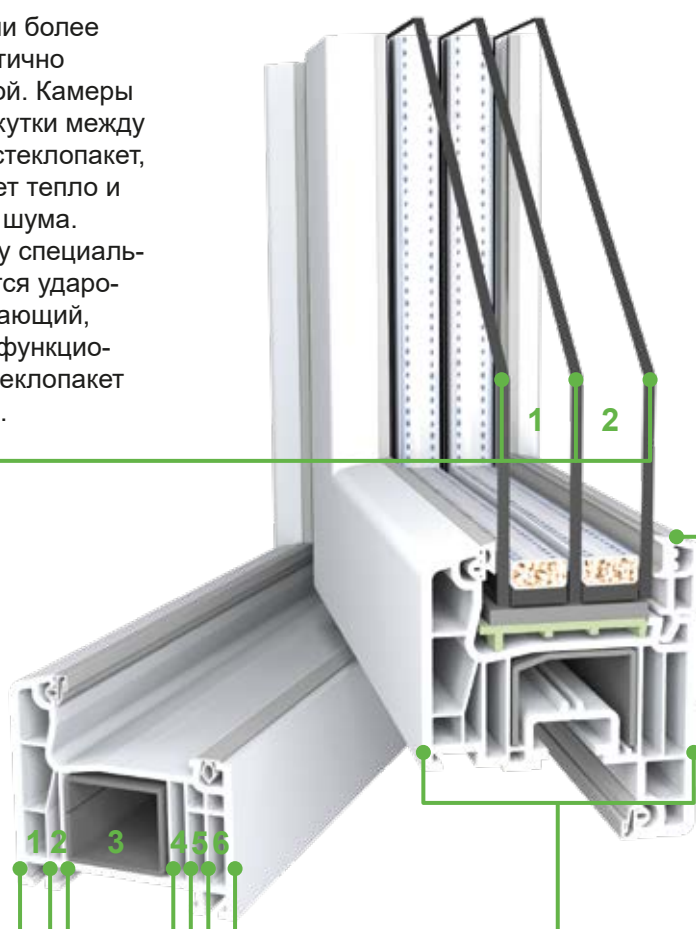
Белые пластиковые окна являются наиболее популярными и востребованными. Визуально все они выглядят примерно одинаково. Поэтому чтобы выбрать окно ПВХ с оптимальным соотношением цены и качества, нужно заглянуть вовнутрь и разобраться с техническими характеристиками.

Стеклопакет

Стеклопакет – это 2 или более стекла, которые герметично соединены между собой. Камеры стеклопакета – промежутки между стеклами. Чем толще стеклопакет, тем он лучше сохраняет тепло и защищает от уличного шума. А если добавить к нему специальные стекла, то получится ударопрочный, шумопоглощающий, тонированный, мультифункциональный или другой стеклопакет с особыми свойствами.

Уплотнение

Уплотнение – это специальная резина, обеспечивающая герметичность окна. Уплотнители серого цвета делают окно более эстетичным и позволяют визуально расширить его световой проем.



Камеры профиля

Камеры профиля – это полости внутри него, образованные вертикальными перегородками. Чем больше ширина и количество камер профиля, тем лучше он сохраняет тепло и защищает от уличного шума.

Ширина профиля

Ширина профиля – это расстояние между внешними стенками профиля. От ширины профиля зависит количество воздушных камер и толщина стеклопакета.



CLASSIC

- 3 внутренние воздушные камеры
- Монтажная глубина 58 мм
- Возможность установки заполнения 4, 24 и 32 мм
- Сопротивление теплопередаче профиля $0,71 \text{ м}^2 \cdot \text{°C} / \text{Вт}$
- Удаление фурнитурного паза 13 мм
- Черное уплотнение
- Возможность поставки профиля с протяннутым уплотнением



Больше информации:
www.ortex.org/profile/classic-58

► Преимущества

- Защита от сквозняков и продуваний
- Современный внешний вид
- Простота в эксплуатации



Для
жилых и
нежилых
помещений



Сохранение
тепла



Защита
от шума



Простота
в уходе



Безопасность

Сделано из ORTEX Classic



Склад, Новосибирск



Подъезд жилого дома, Омск



Балконы жилого дома, Сургут



Дачный дом, Бийск



OPTIMA

- 5 внутренних воздушных камер
- Монтажная глубина 70 мм
- Возможность установки заполнения 24, 36, 40 и 44 мм
- Сопротивление теплопередаче профиля $0,86 \text{ м}^2 \cdot \text{°C} / \text{Вт}$
- Удаление фурнитурного паза 13 мм
- Возможность установки замкнутого армирования
- Черное и серое уплотнение
- Возможность поставки профиля с протяннутым уплотнением



Больше информации:
www.ortex.org/profile/optima-70

► Преимущества

- Качественный пластик
- Хорошая тепло- и шумоизоляция
- Надежность и долговечность
- Ослепительная белизна профиля
- Простота в эксплуатации



Для
квартир



Сохранение
тепла



Защита
от шума



Простота
в уходе



Безопасность

Сделано из ORTEX Optima



ЖК «Столичный», Новосибирск



Детский сад, Кемерово



Школа №45, Прокопьевск



PREMIUM

- 6 внутренних воздушных камер
- Монтажная глубина 70 мм
- Возможность установки заполнения 24, 36, 40 и 44 мм
- Сопротивление теплопередаче профиля $0,91 \text{ м}^2 \cdot \text{°C} / \text{Вт}$
- Удаление фурнитурного паза 13 мм
- Возможность установки замкнутого армирования
- Черное и серое уплотнение



Больше информации:
www.ortex.org/profile/premium-70

► Преимущества

- Морозостойкая рецептура пластика
- Отличная тепло- и шумоизоляция
- Прочность, надежность и долговечность
- Ослепительная белизна профиля
- Плавные линии и глянцевая поверхность
- Простота в эксплуатации и уходе



Для
квартир
и частных
домов



Сохранение
тепла



Защита
от шума



Простота
в уходе



Безопасность

Сделано из ORTEX Premium



ЖК «Аквамарин», Барнаул



ЖК «Кузьминки», Омск



Жилой дом, Краснодар

Дизайнерские решения

Окна, являясь неотъемлемой частью любого здания, помогают создать его неповторимый облик. Цветные окна могут стать ярким акцентом и украшением фасада здания или интерьера помещения, а могут полностью его изменить и нарушить общую стилистику

► Дизайнерские решения в архитектуре



Классическое белое окно



Цветное окно

► Дизайнерские решения в интерьере



Классическое белое окно



Цветное окно

Выбираем цвет окна

Важно, чтобы цвет окна нравился и сочетался с отделкой фасада.



Optima Design «Серый кварц»
Premium Color «Антрацит»



Optima Design «Темный орех»
Premium Color «Шоколад»



Optima Design «Черный графит»



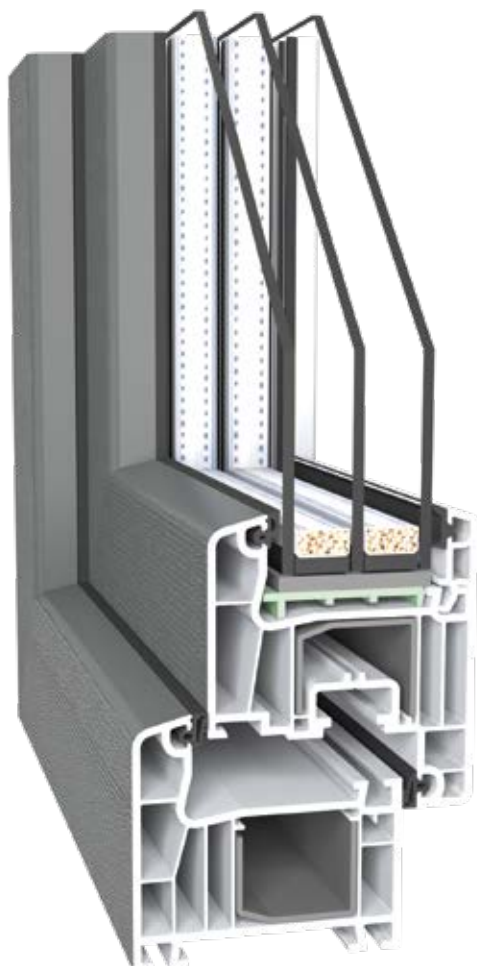
Optima Design «Серый кварц»
Premium Color «Антрацит»



Premium Color «Карамель»



Optima Design «Нежная вишня»



- Декоративное акриловое покрытие с текстурой дерева
- 5 внутренних воздушных камер
- Монтажная глубина 70 мм
- Возможность установки заполнения 24, 36, 40 и 44 мм
- Сопротивление теплопередаче профиля $0,86 \text{ м}^2 \cdot \text{°C} / \text{Вт}$
- Удаление фурнитурного паза 13 мм
- Возможность установки замкнутого армирования
- Черное и серое уплотнение



Больше информации:
www.ortex.org/profile/optima-design

► Преимущества

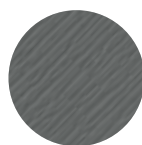
- Дополнительная морозостойкость
- Надежность и долговечность покрытия
- Устойчивость ко всем видам воздействия
- Акцент на цвете только с уличной стороны
- Простота в эксплуатации и уходе



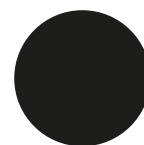
Нежная вишня
RAL 8002



Тёмный орех
RAL 8019



Серый кварц
RAL 7016



Черный графит
RAL 9011

Сделано из ORTEX Optima Design



ЖК «Крона», Ханты-Мансийск



БЦ «Ваш выбор», Красноярск



Жилой дом, Тюмень



ЖК «Южный», Кемерово



PREMIUM Color

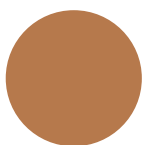
- Окрашенный в массу профиль с ламинацией «под дерево»
- 6 внутренних воздушных камер
- Монтажная глубина 70 мм
- Возможность установки заполнения 24, 36 и 40 мм
- Сопротивление теплопередаче профиля 0,91 м²*°С/Вт
- Удаление фурнитурного паза 13 мм
- Замкнутое армирование
- Черное уплотнение



Больше информации:
www.ortex.org/profile/color

► Преимущества

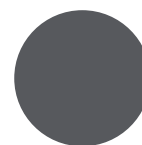
- Имитация текстуры дерева с внешней и внутренней стороны окна
- Надежность и долговечность покрытия
- Акцент на цвете даже при открытом окне
- Простота в эксплуатации и уходе



Карамель



Шоколад



Антрацит

Сделано из ORTEX Premium Color



Жилой дом, Павлодар



Апарт-отель «Губернский», Шерегеш



Жилой дом, Тюмень



PREMIUM Decor

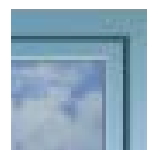
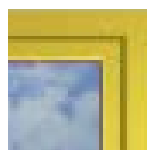
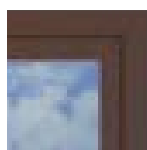
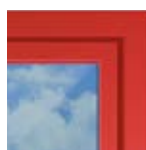
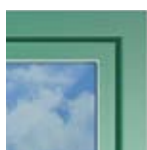
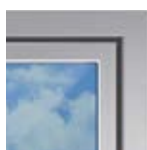
- Установка наружных алюминиевых накладок и встроенных жалюзи
- 6 внутренних воздушных камер
- Монтажная глубина 70 мм
- Возможность установки заполнения 24, 36, 40, 44 мм и камера для установки жалюзи 28 мм
- Сопротивление теплопередаче профиля $0,91 \text{ м}^2 \cdot \text{°C} / \text{Вт}$
- Удаление фурнитурного паза 13 мм
- Возможность установки замкнутого армирования
- Черное и серое уплотнение



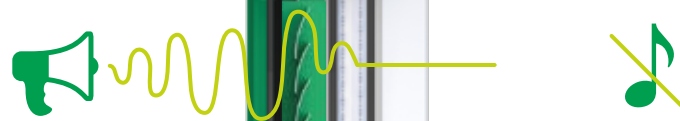
Больше информации:
www.ortex.org/profile/decor

► Преимущества

- Возможность использовать окна ПВХ в алюминиевых фасадах
- Разнообразие цветов и оттенков
- Стойкая и долговечная покраска
- Повышенная безопасность



более
200
 ЦВЕТОВ



Уличный шум

Тишина в помещении

Пластик + алюминий

Окна ORTEX Premium Decor оснащены наружными накладками и сочетают в себе энергосберегающие преимущества пластика и эстетические достоинства алюминия.

Встроенные жалюзи

Для вашего удобства и комфорта окна ORTEX Premium Decor могут быть дополнены встроенными жалюзи. Жалюзи оснащаются, на выбор, ручным или электроприводом.

Сделано из ORTEX Premium Decor



ТюменьЭнерго, Сургут

Двери ПВХ

Двери из ПВХ профиля ORTEX способны выдержать высокие нагрузки, связанные с большим количеством открываний и закрываний. Они подходят для помещений с высокой влажностью, перепадами температур и большой проходимостью.



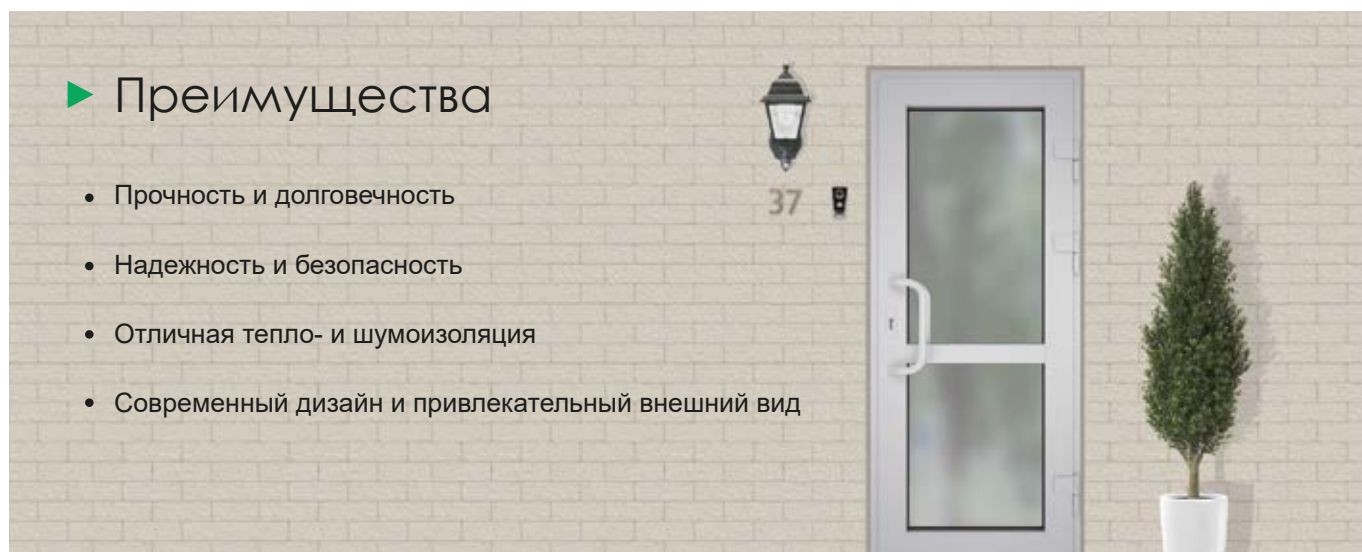
- 3 внутренние воздушные камеры
- Монтажная глубина 70 мм
- Возможность установки заполнения 24, 36, 40 и 44 мм
- Удаление фурнитурного паза 13 мм
- Замкнутое армирование
- Черное и серое уплотнение
- Холодный и теплый порог



Больше информации:
www.ortex.org/profile/door

► Преимущества

- Прочность и долговечность
- Надежность и безопасность
- Отличная тепло- и шумоизоляция
- Современный дизайн и привлекательный внешний вид



PREMIUM

PREMIUM Color

OPTIMA Design



Т-створка с наружным открыванием



Z-створка с внутренним открыванием



Декор снаружи



Декор внутри



Текстура дерева



Цвета



Белый



Карамель



Нежная вишня



Шоколад



Тёмный орех



Антрацит



Серый кварц



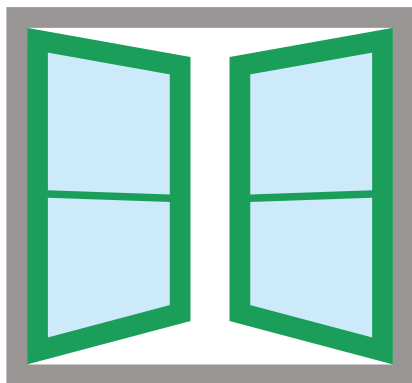
Черный графит

Сделано из ORTEX



Разнообразие конструкций

Дополнительные профили и комплектующие позволяют изготавливать из дверных профилей ORTEX конструкции больших размеров с различными вариантами открывания. Это расширяет область применения ПВХ дверей и делает их эксплуатацию более комфортной.

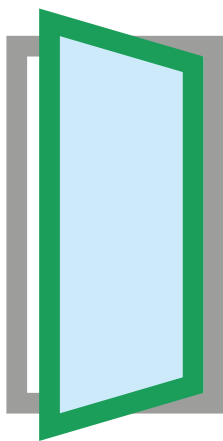
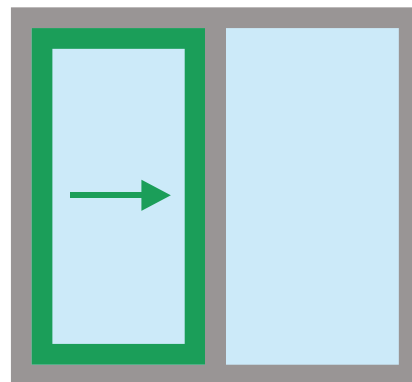


► Штульповые конструкции

В двухстворчатых конструкциях ORTEX может применяться распашное шульповое открывание. В этом случае створки будут открываться по очереди: вначале створка без шульпа, затем со шульпом. В итоге получится широкий проем без вертикальной перекладины.

► Порталы

Специальная фурнитура позволяет изготавливать раздвижные конструкции из Z-образной дверной створки. В таких конструкциях открывание створки осуществляется за счет ее параллельного сдвига относительно глухой части. При этом имеется возможность откидного открывания для проветривания.



► Вклеенный стеклопакет

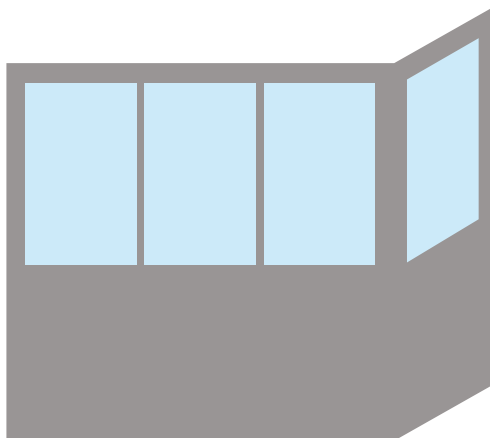
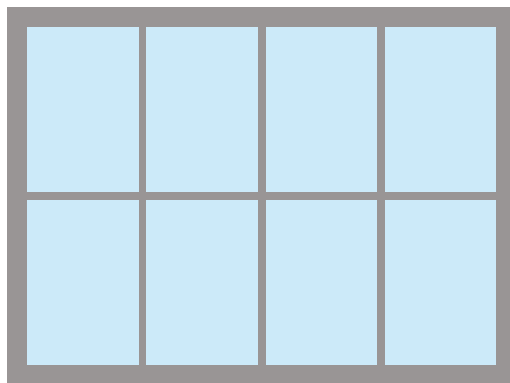
Для увеличения размеров и повышения прочности дверей из профиля ORTEX используется технология вклейки стеклопакета. Стеклопакет прочно фиксируется в створке при помощи двухсторонней клейкой ленты, что исключает движение и изгиб профиля относительно стеклопакета.

Балконы и лоджии

ПВХ профили ORTEX отлично подходят для остекления балконов и лоджий. Применение оригинальных доборных профилей обеспечивает их разнообразное и герметичное соединение для изготовления балконных конструкций любых конфигураций и форм.

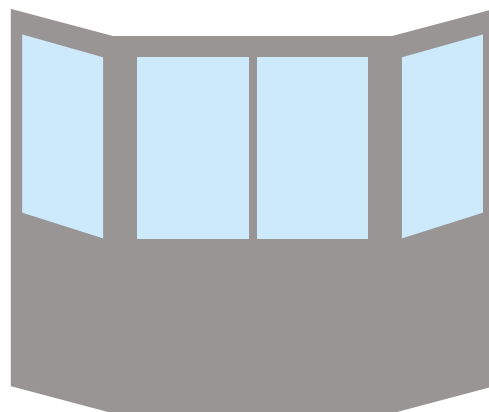
► Панорамные

Панорамные (французские) балконы имеют сплошное остекление от пола до потолка. Для повышения устойчивости к ветровой нагрузке в них используются дополнительные статические элементы и более жесткое армирование.



► Угловые

Когда балкон выступает наружу, он может иметь остекление с двух или трех сторон. В таких балконах используется угловой профиль 90°, который позволяет соединить оконные рамы под прямым углом.



► Эркерные

Эркерные балконы имеют форму многоугольника. Чтобы остеклить такой балкон, необходимо использовать трубу ПВХ. Она позволяет соединить две рамы под любым углом и придать остеклению необходимую форму.

► Белые окна (базовые решения)

| | ORTEX Classic | ORTEX Optima | ORTEX Premium |
|---|---------------|----------------|----------------|
| Количество камер | 3 | 5 | 6 |
| Ширина профиля (мм) | 58 | 70 | 70 |
| Заполнение (мм) | 4, 24, 32 | 24, 36, 40, 44 | 24, 36, 40, 44 |
| Сопротивление теплопередаче ПВХ профиля ($m^2 \cdot ^\circ C / Вт$) | 0,71 | 0,86 | 0,91 |
| Звукоизоляция (ДБ) | до 29 | до 31 | до 35 |
| Удаление фурнитурного паза (мм) | 13 | 13 | 13 |

► Цветные окна (дизайнерские решения)

| | ORTEX Optima Design | ORTEX Premium Color | ORTEX Premium Decor |
|----------------------|---|--|---|
| Способ декорирования | Кожструктура акрилового слоя и тиснение текстуры | Окрашивание профиля в массу и ламинация «под дерево» | Установка наружных алюминиевых накладок и встроенных жалюзи |
| Декор снаружи | ✓ | ✓ | ✓ |
| Декор внутри | | ✓ | |
| Текстура | ✓ | ✓ | |
| Цвета | Нежная вишня RAL 8002 Темный орех RAL 8019 Серый кварц RAL 7016 Черный графит RAL 9011 | Карамель Шоколад Антрацит | Цвета по шкале RAL |

► Двери ПВХ

| | | |
|---------------------|--------------------|--|
| Количество камер | 3 | |
| Ширина профиля (мм) | 70 | |
| Заполнение (мм) | 24, 36, 40, 44 | |
| Тип | Т-створка | Z-створка |
| Высота профиля (мм) | 120 | 106 |
| Тип открывания | Наружное (на себя) | Внутреннее (от себя) Параллельно-сдвижное |
| Применение | Входные двери | Межкомнатные двери Порталы |
| Крашенный в массу | ✓ | ✓ |
| Акриловое покрытие | ✓ | |



ООО «Спутник»
Россия, 644120, г. Омск
ул. А.А. Осипова, д. 81



+7 (3812) 78-62-73



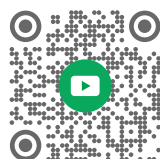
+7 (3812) 78-61-15



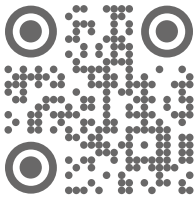
okna@ortex.org



www.ortex.org



Клуб оконщиков ORTEX
#OknaOrtex



www.ortex.org